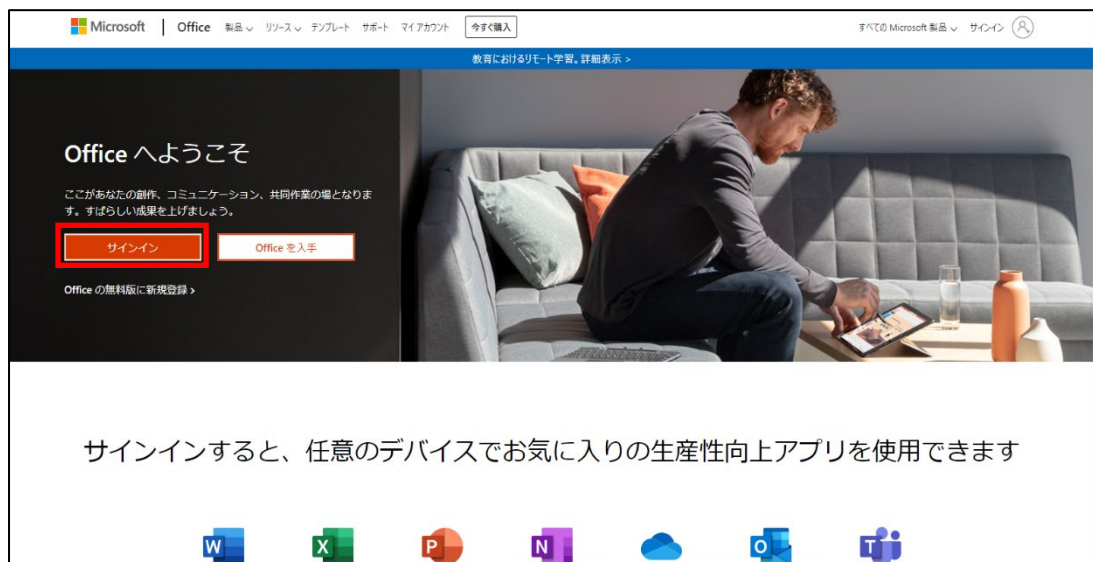


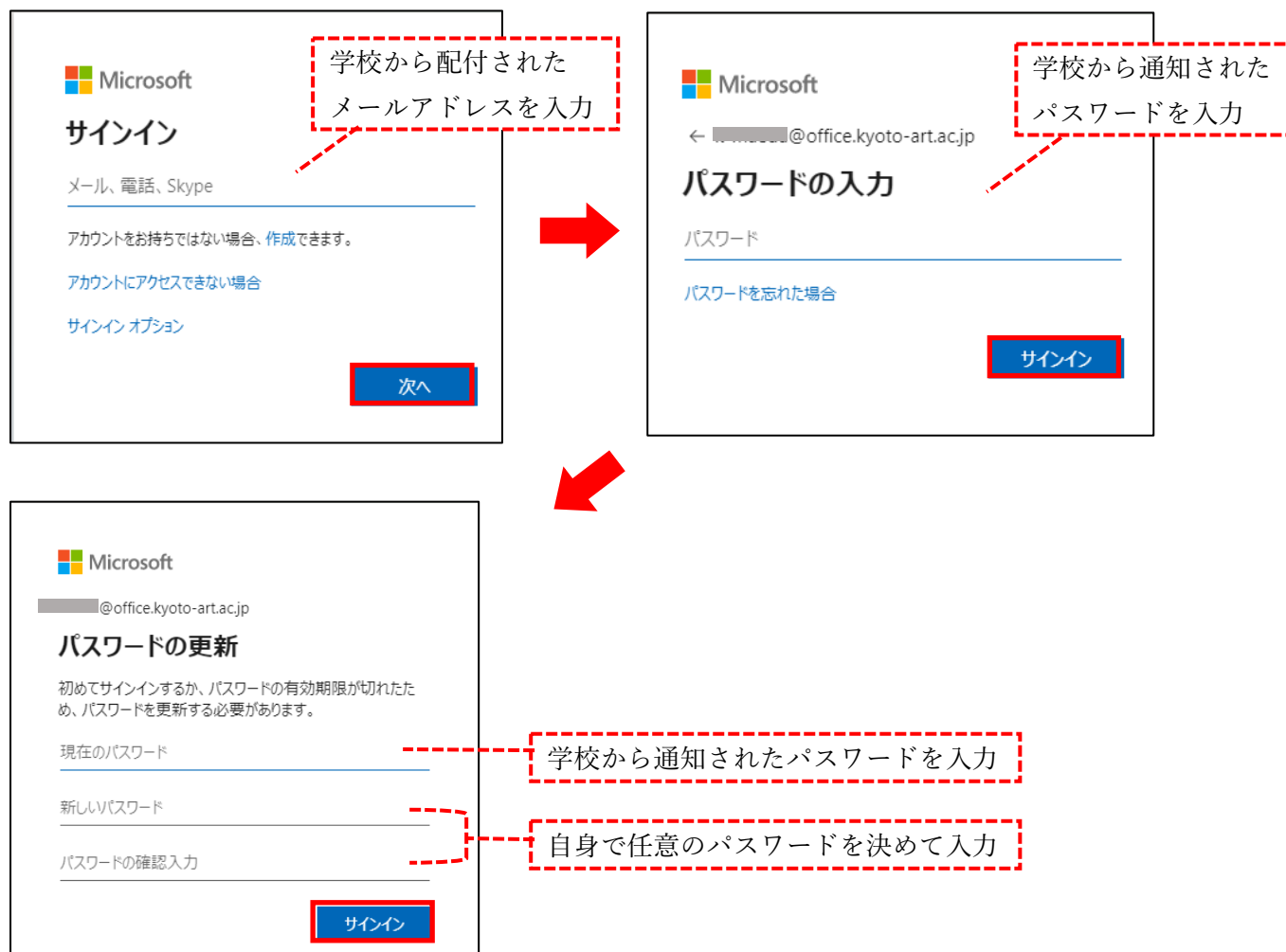
Office365ProPlus インストールマニュアル

1.Microsoft へのサインイン

(1)office365 サイト(<https://www.office.com/>)にアクセスし、「サインイン」をクリックします。



(2)以下の通り、サインインを進めてください。



Microsoft アカウントのパスワードについて

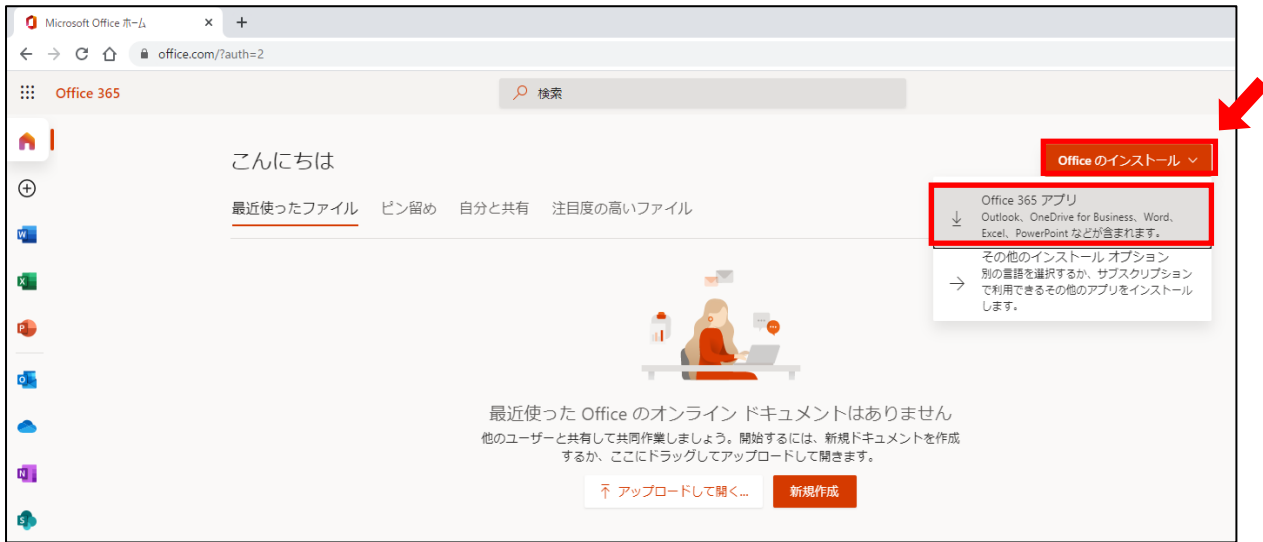
ユーザー名：学校から配付されたメールアドレス

パスワード：各種サービスアカウント通知書に記載して通知

※上記パスワードを使用するのは初回のサインイン時のみです。2回目以降は自身で設定したパスワードを使用し、サインインしてください。

2. インストールファイルのダウンロード

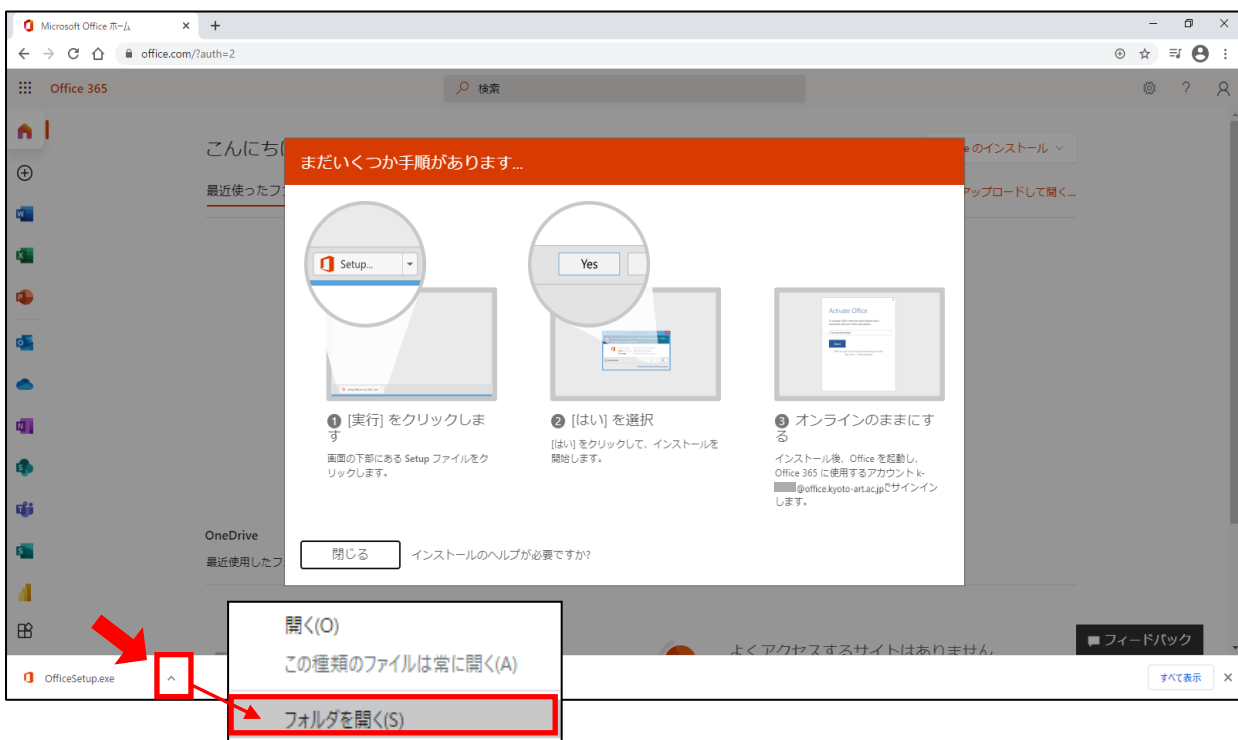
(1) サインインが完了すると次の画面が表示されますので、「Office のインストール」をクリックし、「Office365 アプリ」をクリックします。



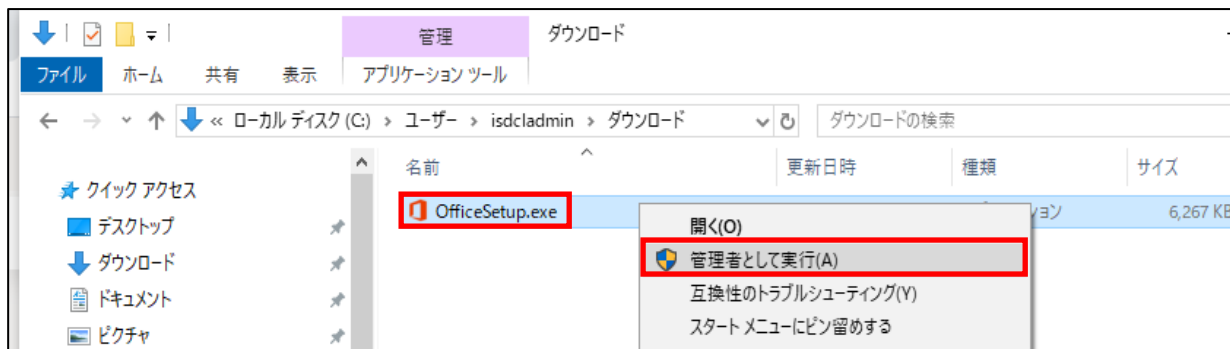
(2) ブラウザによって表示が異なります。ご使用のブラウザの手順を確認し、ファイルを保存してください。

<GoogleChrome の場合>

① 左下のファイルの「^」をクリックし、「フォルダを開く」を選択します。



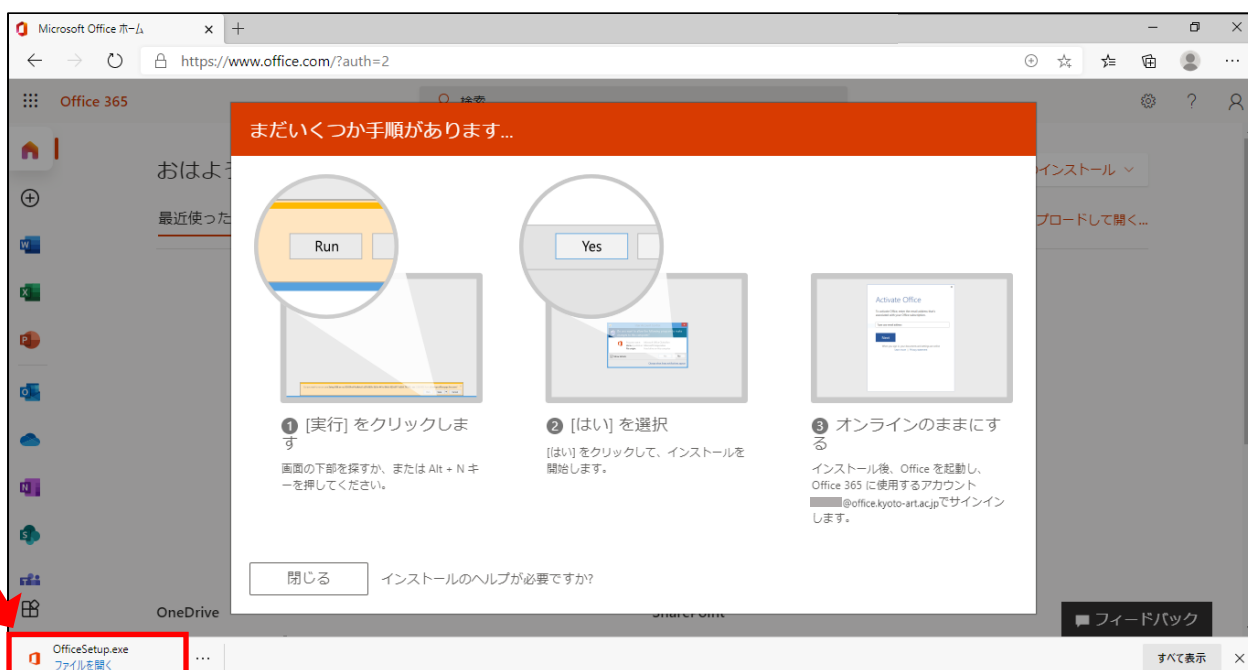
② 「OfficeSetup.exe」 を右クリックし、「管理者として実行」を選択します。



※ 「このアプリがデバイスに変更を加えることを許可しますか？」 の画面が表示される場合は、「はい」を選択してください。

<Microsoft edge の場合>

① 「ファイルを開く」をクリックします。

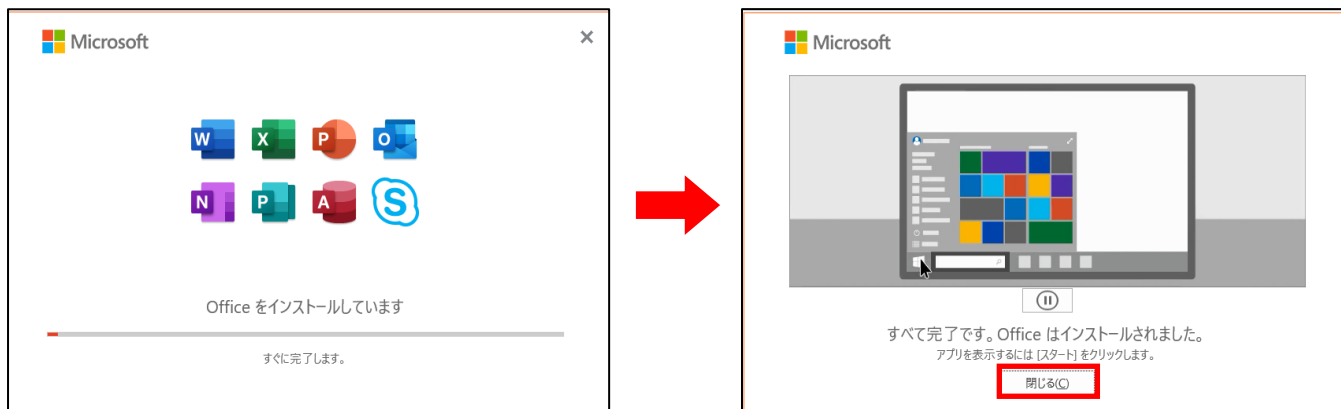


② 「このアプリがデバイスに変更を加えることを許可しますか？」 と画面が表示されますので、「はい」をクリックします。


3.Office365ProPlus のインストール

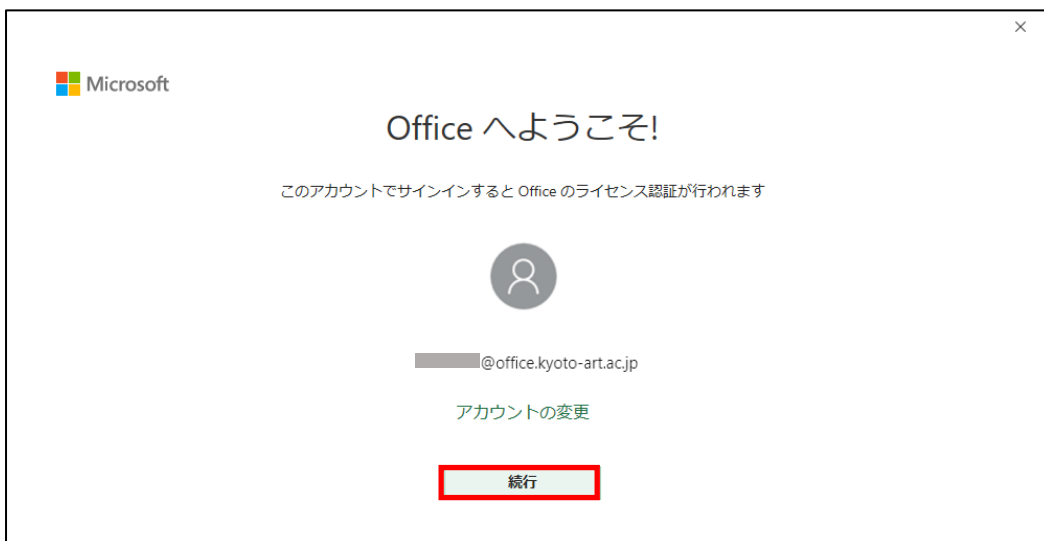
インストールが開始されますので、下図のように「すべて完了です。～」と表示されるまで待ってください。
インストールが完了したら、「閉じる」をクリックします。

※インストール中は画面を閉じたり、インターネット接続を切ったりしないようにしてください。

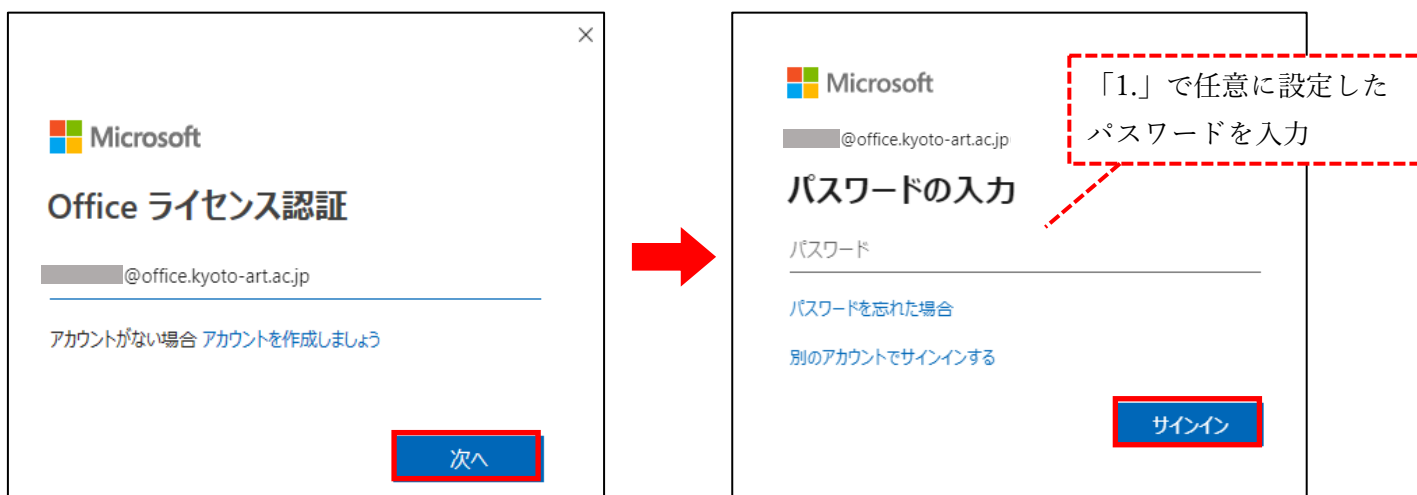


4.ライセンス認証

- (1)インストールが完了したら、Windows のスタートボタン  をクリックし、Excel をクリックします。
以下の画面が表示されたら、「続行」をクリックします。
(説明では Excel を使用していますが、別の Office ソフトでも構いません。)



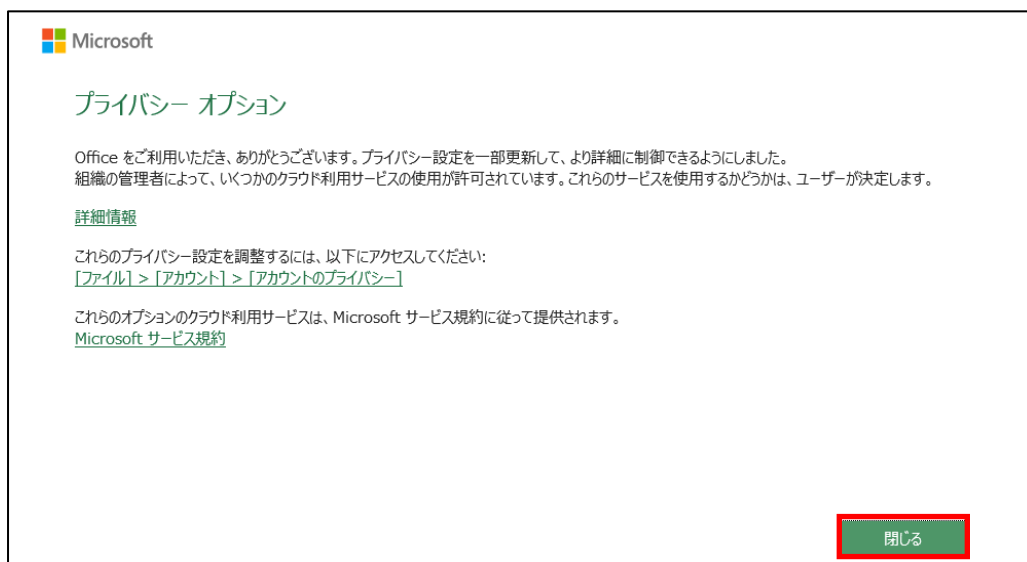
- (2)ライセンス認証画面が表示されますので「次へ」をクリックし、Microsoft アカウントのパスワードを入力してください。



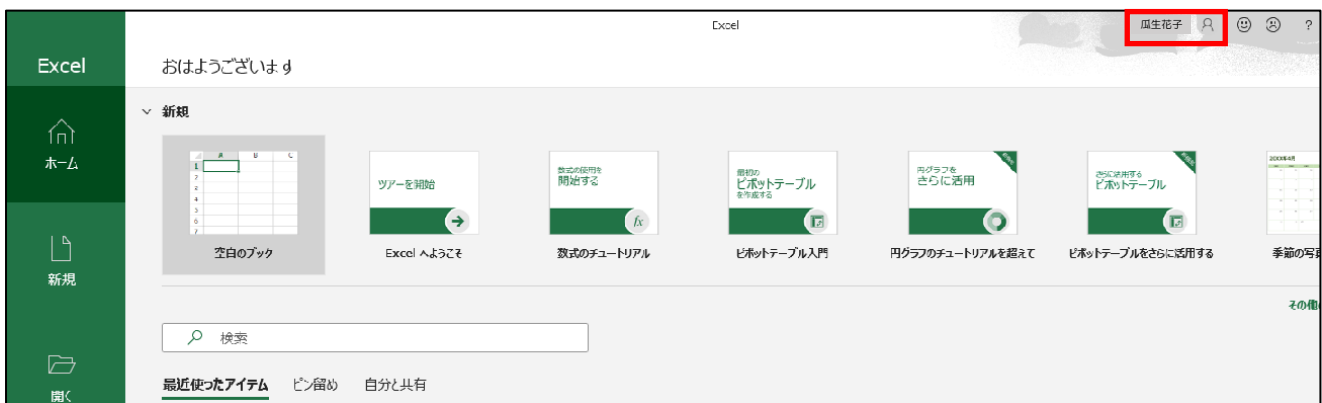
(3)サインインが完了したら、以下の画面が表示されますので、使用許諾契約書を読んで「同意する」をクリックします。



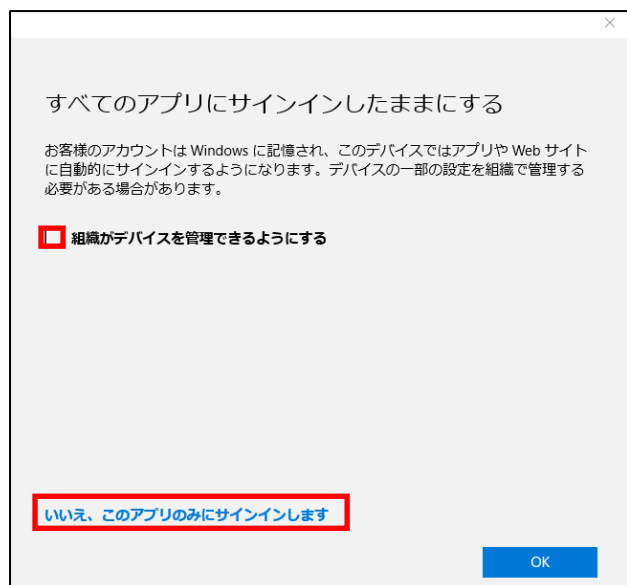
(4)以下の画面が表示されたら、「閉じる」をクリックしてください。



(5)Office アプリケーションの右上に自分の氏名が表示されたら、インストール完了です。



※下記のような画面が表示された場合は、「組織がデバイスを管理できるようにする」のチェックを外し、「いいえ、このアプリのみにサインインします」をクリックしてください。



以上です。