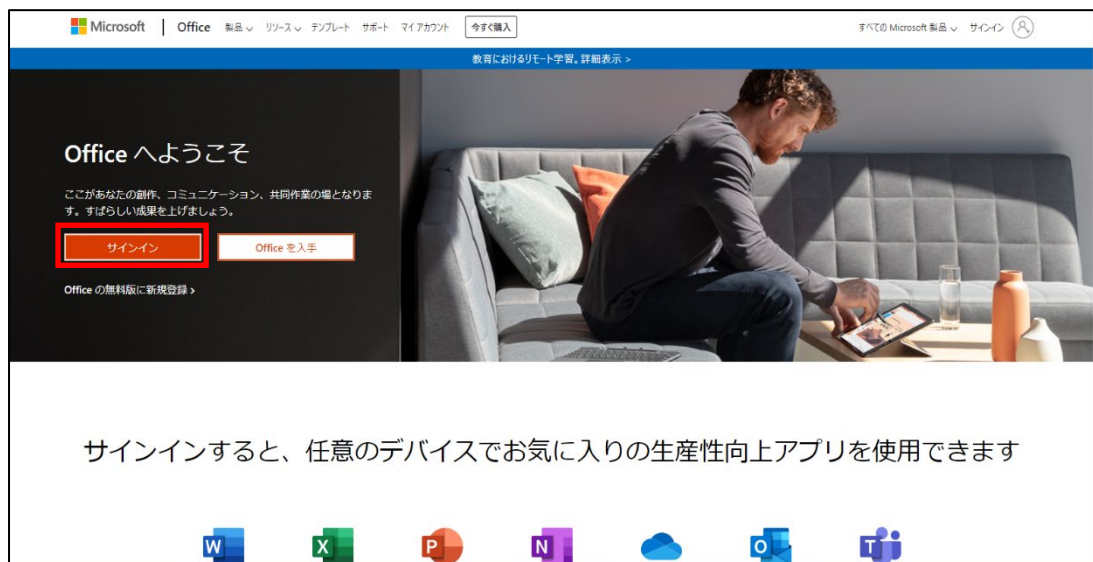


Office365ProPlus インストールマニュアル

1.Microsoft アカウントへのサインイン

(1)office365 サイト(<https://www.office.com/>)にアクセスし、「サインイン」をクリックします。



(2)以下の通り、サインインを進めてください。

サインイン

Microsoft

学校から配付されたメールアドレスを入力

メール、電話、Skype

アカウントをお持ちではない場合、作成できます。

アカウントにアクセスできない場合

サインイン オプション

次へ

パスワードの入力

Microsoft

学校から通知されたパスワードを入力

@office.kyoto-art.ac.jp

パスワード

パスワードを忘れた場合

サインイン

パスワードの更新

Microsoft

@office.kyoto-art.ac.jp

初めてサインインするか、パスワードの有効期限が切れたため、パスワードを更新する必要があります。

現在のパスワード

学校から通知されたパスワードを入力

新しいパスワード

自身で任意のパスワードを決めて入力

パスワードの確認入力

サインイン

Microsoft アカウントのパスワードについて

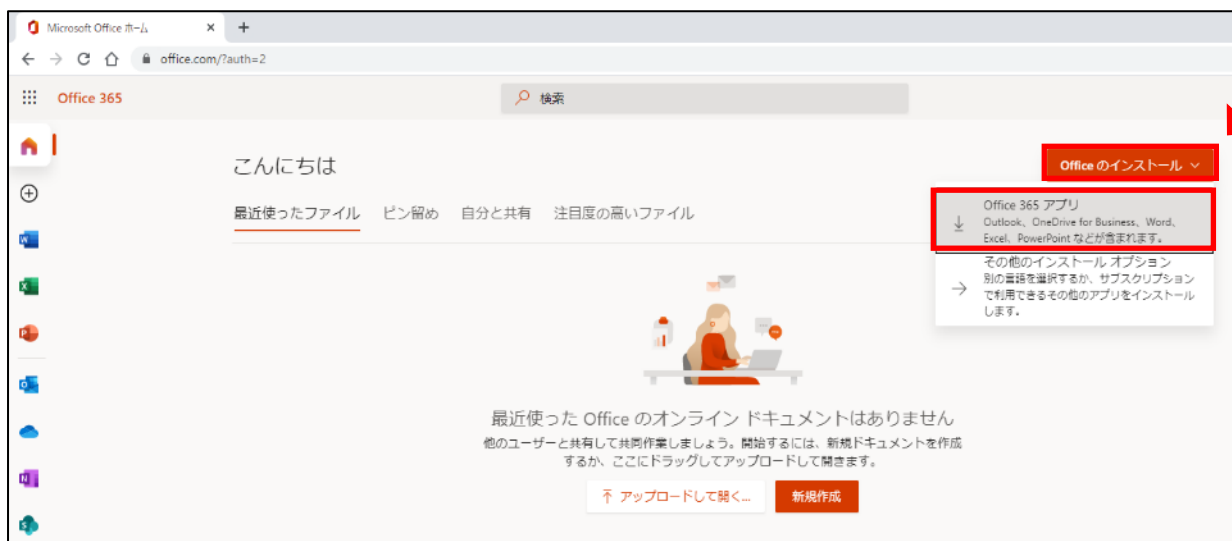
ユーザー名：学校から配付されたメールアドレス

パスワード：各種サービスアカウント通知書に記載して通知

※上記パスワードを使用するのは初回のサインイン時のみです。2回目以降は自身で設定したパスワードを使用し、サインインしてください。

2. インストールファイルのダウンロード

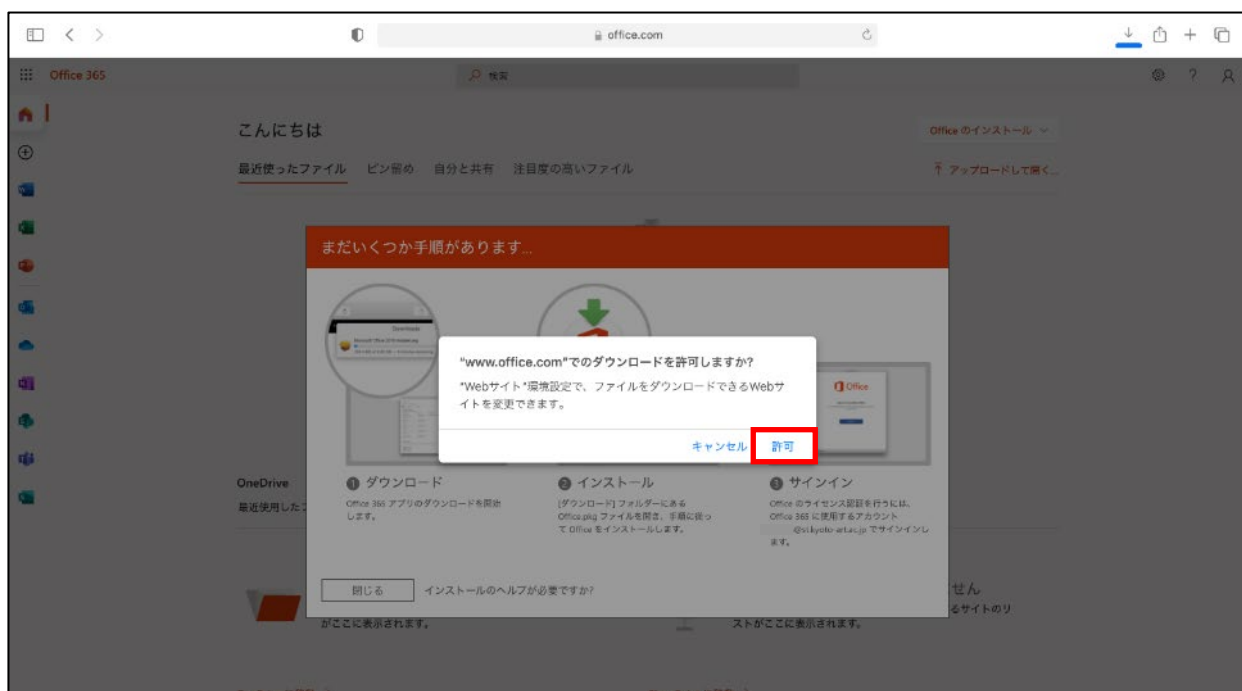
(1) サインインが完了すると次の画面が表示されますので、「Office のインストール」をクリックし、「Office365 アプリ」をクリックします。



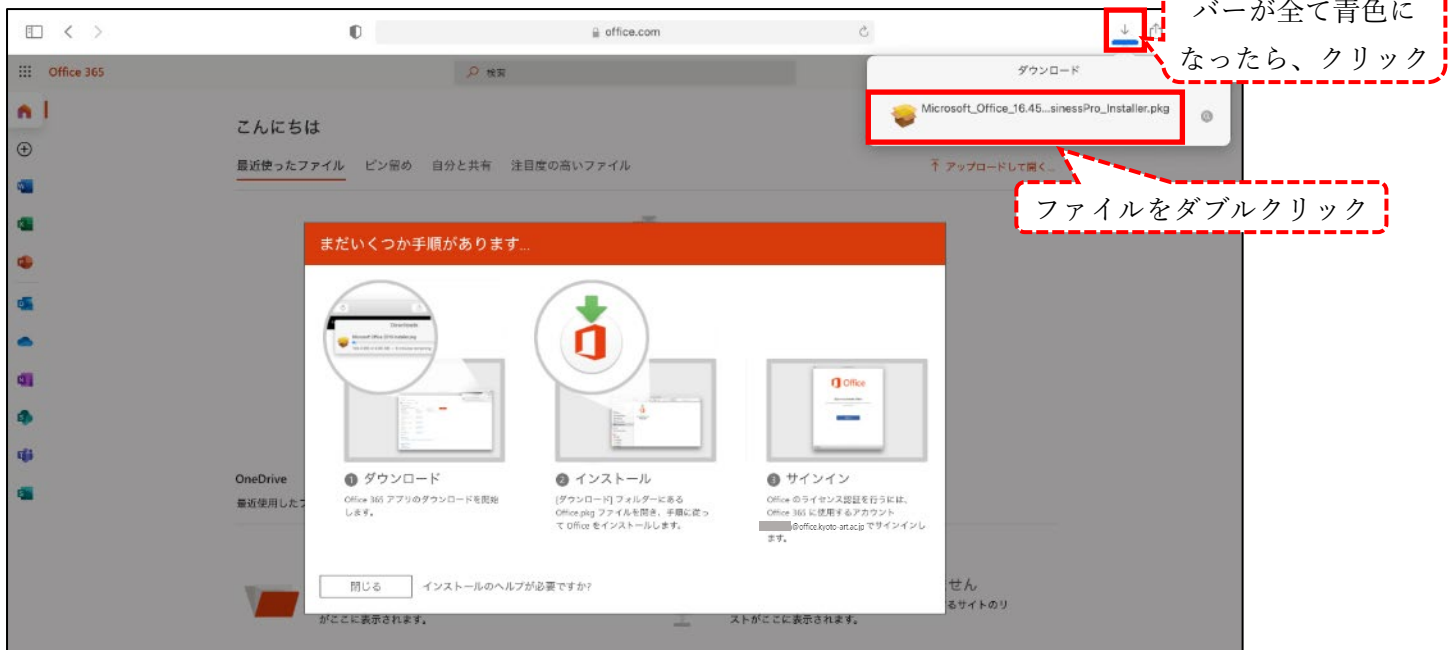
(2) ブラウザによって表示が異なります。ご使用のブラウザの手順を確認し、ファイルを保存してください。

<safari の場合>

① 以下の画面が表示されますので、「許可」をクリックします。

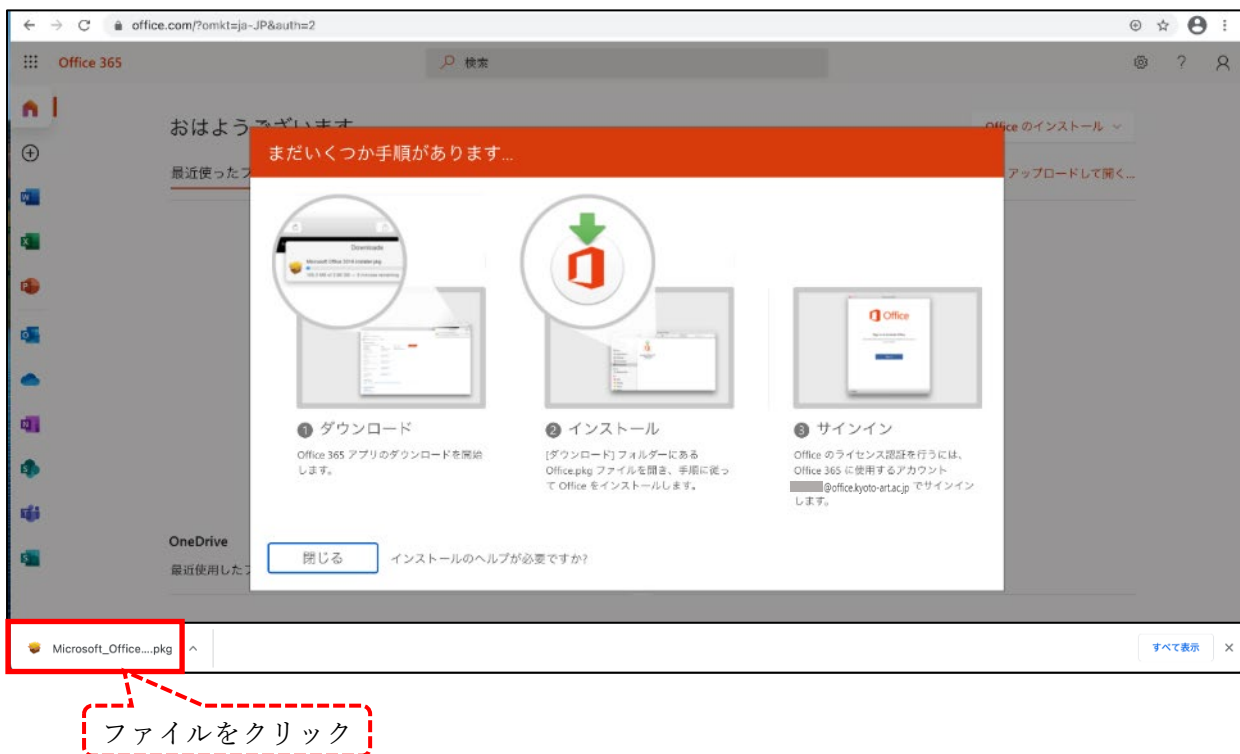


② ファイルがダウンロードされるまで待ち、完了したらファイルをダブルクリックします。



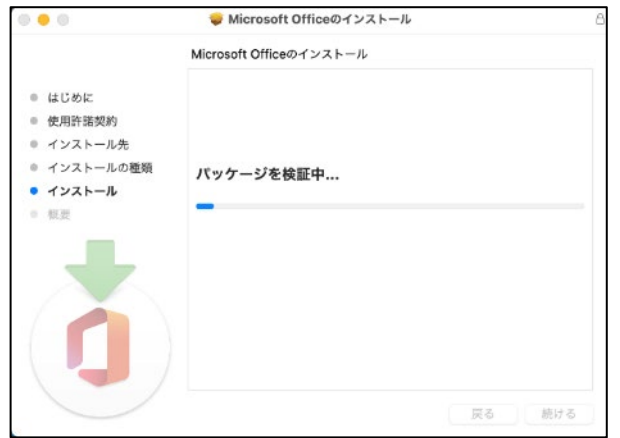
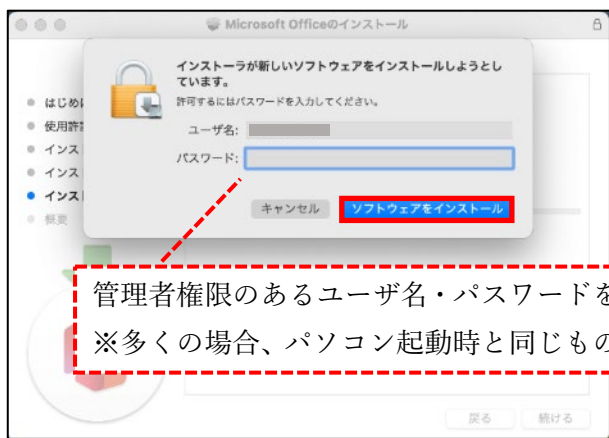
<GoogleChrome の場合>

ファイルがダウンロードされるまで待ち、完了したらファイルをクリックします。

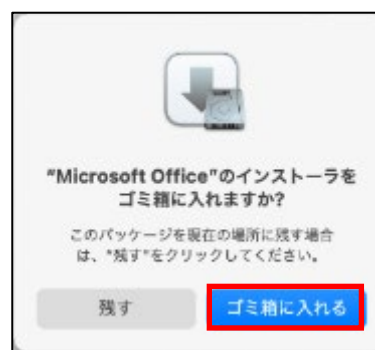
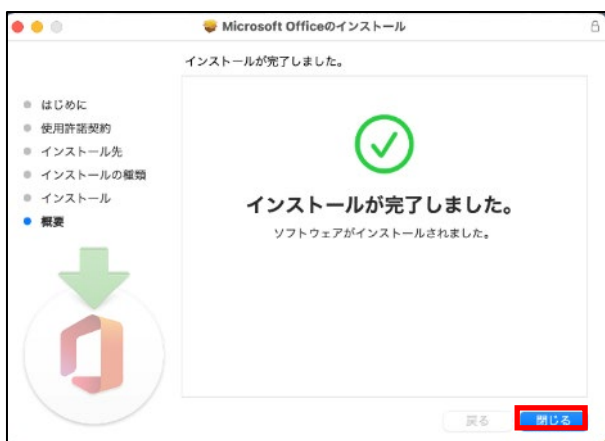


3.Office365ProPlus のインストール


(1)以下のように画面が表示されますので、使用許諾契約を読み、手順を進めてください。



⚠途中で画面を閉じたり、インターネット接続を切ったりしないようにしてください。

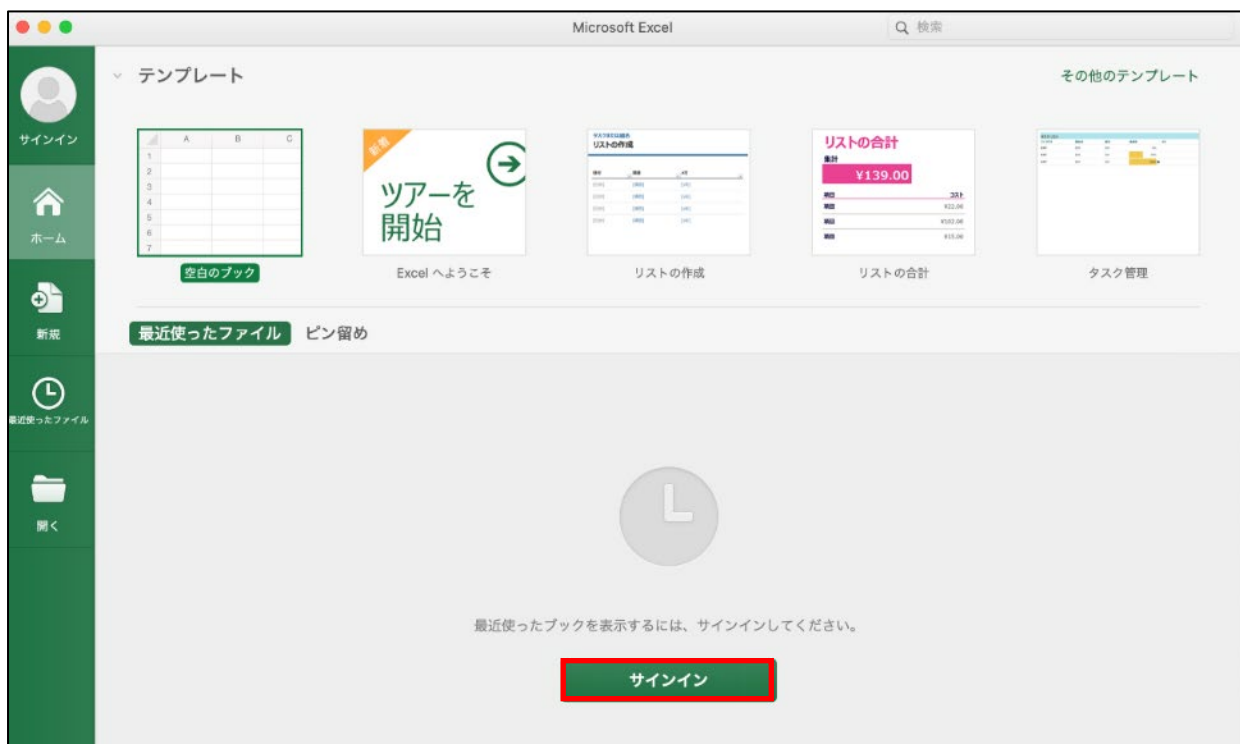


4.ライセンス認証

- (1)インストールが完了したら、Finder  をクリックし、「Microsoft Excel」を選択します。
以下の画面が表示されますので、矢印の順に進んでください。
(説明では Excel を使用していますが、別の Office ソフトでも構いません。)



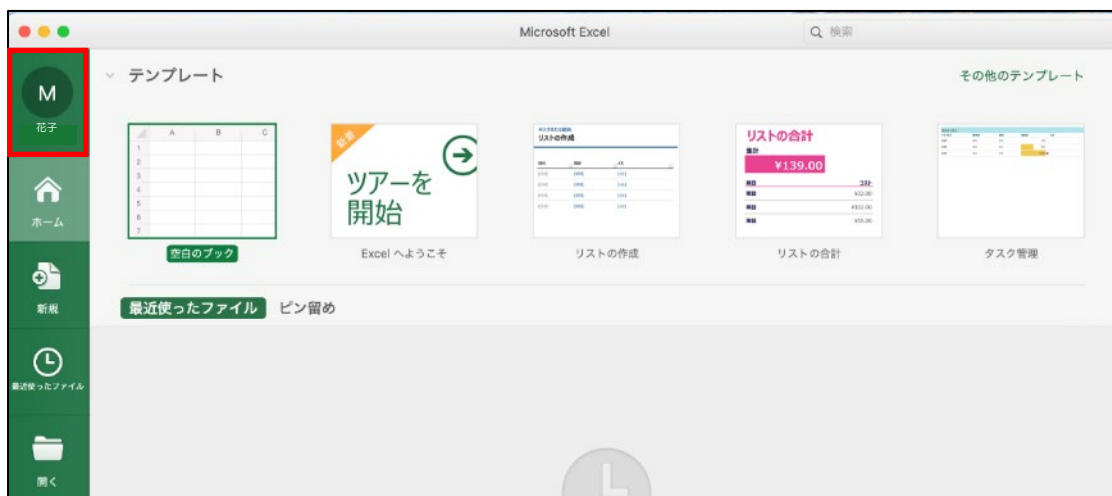
- (2)Excel が起動したら、「サインイン」をクリックします。



(3)サインイン画面が表示されますので、以下の通り、サインインを進めてください。



(4)サインインが完了し、アプリケーションの左上に自分の名前が表示されたら、インストール完了です。



以上です。